



# Der Haushaltsplanentwurf 2023/2024

## Amt für Schule

Präsentation für den Fachausschuss **XXX**  
am **XX.XX.XXXX**

Name  
Funktion

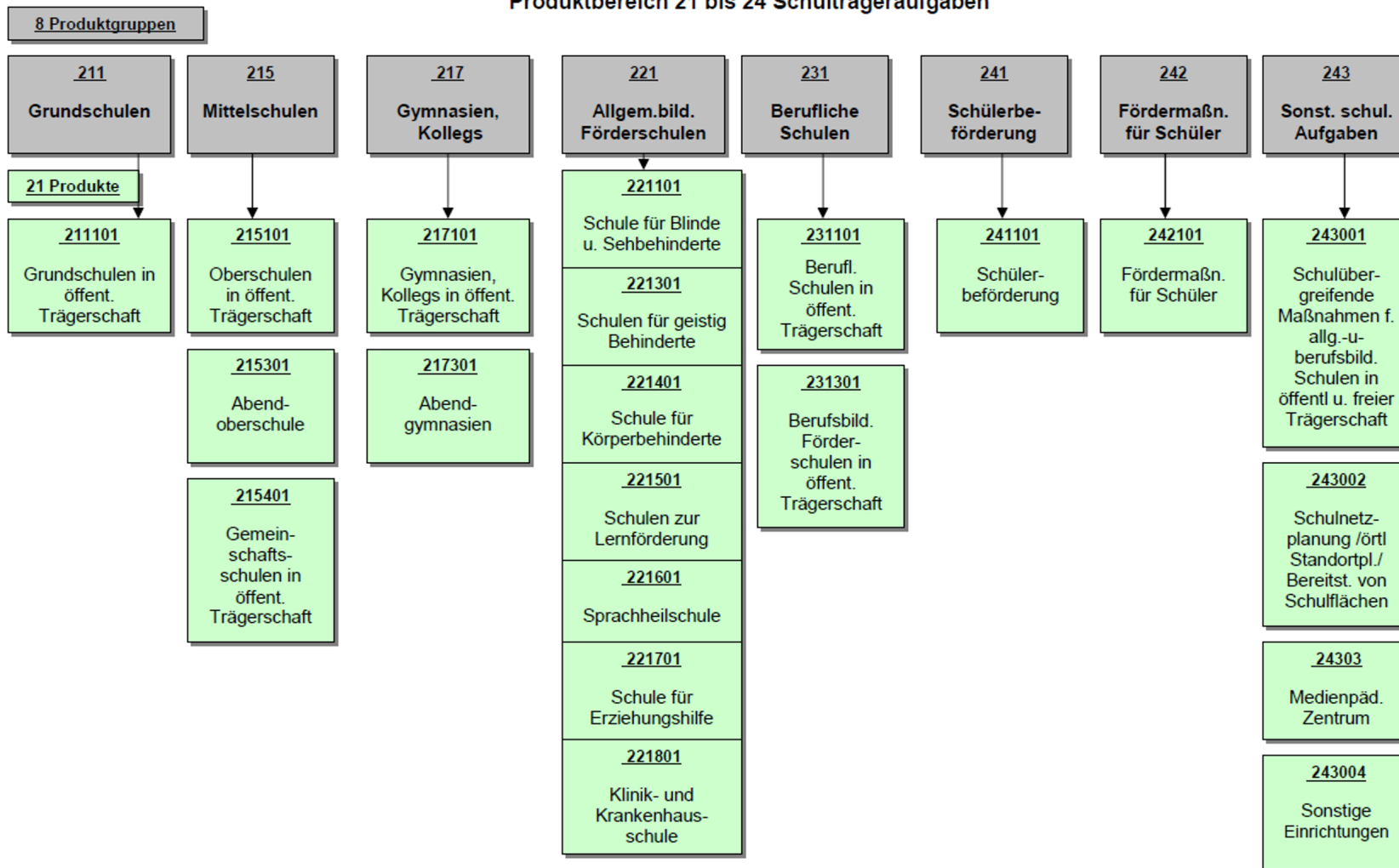




# 1. Entwurf Ergebnishaushalt 2023/2024 für das Amt für Schule



## Produktbereich 21 bis 24 Schulträgeraufgaben





## Produktbereich 36 – Kinder-, Jugend- und Familienhilfe

363  
Sonst. Leistungen der  
Kinder-, Jugend- und  
Familienhilfe

3636  
Schulsozialarbeit

365  
Tageseinrichtungen für  
Kinder

3651  
Horte

## Gegenüberstellung der Erträge und Aufwendungen Amt für Schule insgesamt



*Darstellung Summe der Produkte des Amtes für Schule*

Angaben in Euro	Ist 2020	Ist 2021	Plan 2022	V-Ist 30.06.2022	Plan 2023	Plan 2024
ordentl. Erträge	-22,2 Mio.	-21,2 Mio.	-15,9 Mio.	-78,3 Mio.	-77,0 Mio.	-78,4 Mio.
ordentl. Aufwend.	106,9 Mio.	97,6 Mio.	116,2 Mio.	108,0 Mio.	196,5 Mio.	198,9 Mio.
-Sachaufwendungen	90,4 Mio.	80,7 Mio.	97,2 Mio.	108,0 Mio.	124,6 Mio.	127,1 Mio.
-Personalaufwend.	16,5 Mio.	16,9 Mio.	19,0 Mio.	---	71,9 Mio.	71,8 Mio.
Zuschuss gesamt	84,7 Mio.	76,4 Mio.	100,3 Mio.	---	119,6 Mio.	120,4 Mio.
Zuschuss (ohne Personalaufwendungen)	68,2 Mio.	59,5 Mio.	81,3 Mio.	29,7 Mio.	47,6 Mio.	48,6 Mio.

Werte (ohne V-Ist) finden sich im Haushaltsplanentwurf 2023/2024 in Band 1, Anlage 2, Seite xxx



## **Hinweis:**

*Aufgrund des derzeit noch nicht fertiggestellten Jahresabschlusses 2021 können sich die in dieser und den nachfolgenden Folien ausgewiesenen Ist-Werte durch nachfolgende Sachverhalte noch verändern:*

- 2021:
- Abschreibungen/Zuschreibungen/Auflösung Sonderposten
  - Einzelwertberichtigungen/Pauschalwertberichtigungen
  - Bildung und Auflösung von Rückstellungen
  - Korrekturbuchungen zwischen lfd. Verwaltungstätigkeit und Investitionstätigkeit
  - Buchung von sonstigen Forderungen und Verbindlichkeiten
  - Korrekturen im Finanzanlagevermögen
  - ARAP/PRAP
  - liquide Mittel
  - Sonderposten für Gebührenaussgleich
  - Verrechnung der Kostenstellen



Schulart	Haushaltsplan 2022				Haushaltsplanentwurf 2023				Haushaltsplanentwurf 2024			
	Budgetansatz (gesamt)	Schüler- prognose	davon Lernmittel- pauschale pro Schüler	Planansatz Lernmittel, Schulbücher *2	Budgetansatz (gesamt)	Schüler- prognose	davon Lernmittel- pauschale pro Schüler	Planansatz Lernmittel, Schulbücher *2	Budgetansatz (gesamt)	Schüler- prognose	davon Lernmittel- pauschale pro Schüler	Planansatz Lernmittel, Schulbücher *2
Grundschulen	2.261.200	22.737	65	1.420.000	2.684.150	28.056	65	1.823.600	2.736.550	28.056	65	1.874.600
Oberschulen	1.742.150	12.105	75	900.000	2.015.400	15.988	75	1.199.100	2.047.300	15.988	75	1.230.600
Abendoberschule	17.400	259	49	12.700	23.350	339	49	16.600	23.350	339	49	16.600
Gemeinschaftsschule	67.200	220	65	40.550	78.200	220	65	40.600	78.200	220	65	40.600
		350	75		0	350	75		0	350	75	
Gymnasien, Kolleg	2.112.950	13.388	75	1.218.450	2.707.900	18.010	75	1.615.600	2.816.100	18.010	75	1.716.400
		3.240	80		0	3.311	80		0	3.311	80	
Abendgymnasium	8.100	230	49	6.000	29.000	230	49	11.300	29.000	230	49	11.300
Blinde und Sehbehinderte	20.600	90	80	8.000	25.000	90	80	7.200	25.000	90	80	7.200
geistig Behinderte	57.400	460	50	19.500	88.150	480	50	24.000	88.150	480	50	24.000
Körperbehinderte	31.650	245	58	12.500	33.250	245	58	14.200	33.250	245	58	14.200
Schulen für Lernförderung	208.550	1.200	58	63.000	217.350	1.200	58	69.600	217.550	1.200	58	69.600
Sprachheilschule	38.000	310	58	17.400	41.400	310	58	18.000	41.400	310	58	18.000
FÖZ Erziehungshilfe	34.250	168	56	9.500	35.550	168	56	9.400	35.550	168	56	9.400
Klinik-u. Krankenhausschule	9.550	150	23	4.100	8.650	150	23	3.500	8.650	150	23	3.500
BSZ inkl. BSZ 12 (Berufsschüler)	1.109.250	9.050	25	500.000	1.245.000	9.050	25	629.700	1.245.000	9.050	25	629.700
(BVJBGJ-Schüler)		620	75			62	75			62	75	
(FachOS/IGYM-Schüler)		4.462	80			4.462	80			4.462	80	
<b>Summe</b>	<b>7.718.250</b>	<b>69.284</b>		<b>4.231.700</b>	<b>9.232.350</b>	<b>82.721</b>		<b>5.482.400</b>	<b>9.425.050</b>	<b>82.721</b>		<b>5.665.700</b>

\*1 Erhöhung von 2022 nach 2023 um 428,7 T€ und von 2022 nach 2024 um 432,5 T€ für laufende Kosten Breitband im Zuge des Glasfaserausbaus

\*2 Keine Erhöhung der Pauschalen sondern auf Grund der Schülerprognosen



## Produkt 1.100.21.1.1.01 Grundschulen in öfftl. Trägerschaft

211101 Angaben in Mio EUR	Ist 2020	Ist 2021	Plan 2022	V-Ist 30.06.2022	Plan 2023	Plan 2024
ordentl. Erträge	-5,7 Mio.	-7,2 Mio.	-5,3 Mio.	-5,7 Mio.	-3,9 Mio.	-4,1 Mio.
ordentl. Aufwend.	28,7 Mio.	26,1 Mio.	37,3 Mio.	32,8 Mio.	30,9 Mio.	32,6 Mio.
-Sachaufwendungen	24,5 Mio.	21,7 Mio.	32,3 Mio.	32,8 Mio.	25,8 Mio.	27,0 Mio.
-Personalaufwend.	4,2 Mio.	4,4 Mio.	5,0 Mio.	---	5,1 Mio.	5,6 Mio.
Zuschuss gesamt	23,0 Mio.	18,9 Mio.	32,0 Mio.	---	26,9 Mio.	28,4 Mio.
Zuschuss (ohne Personalaufwendungen)	18,7 Mio.	14,5 Mio.	27,0 Mio.	27,1 Mio.	21,8 Mio.	22,8 Mio.

Werte (ohne V-Ist) finden sich im Haushaltsplanentwurf 2023/2024 in Band 1, Anlage 2, Seite xxx





## Produkt 1.100.21.5.1.01 Oberschulen in öfftl. Trägerschaft

215101 Angaben in Mio EUR	Ist 2020	Ist 2021	Plan 2022	V-Ist 30.06.2022	Plan 2023	Plan 2024
ordentl. Erträge	-3,4 Mio.	-2,9 Mio.	-2,3 Mio.	-4,5 Mio.	-3,4 Mio.	-3,5 Mio.
ordentl. Aufwend.	21,5 Mio.	19,1 Mio.	21,8 Mio.	19,6 Mio.	22,5 Mio.	22,2 Mio.
-Sachaufwendungen	19,4 Mio.	16,8 Mio.	19,5 Mio.	19,6 Mio.	19,9 Mio.	19,7 Mio.
-Personalaufwend.	2,2 Mio.	2,3 Mio.	2,3 Mio.	---	2,6 Mio.	2,6 Mio.
Zuschuss gesamt	18,2 Mio.	16,2 Mio.	19,4 Mio.	---	19,0 Mio.	18,7 Mio.
Zuschuss (ohne Personalaufwendungen)	16,0 Mio.	13,9 Mio.	17,1 Mio.	15,2 Mio.	16,4 Mio.	16,1 Mio.

Werte (ohne V-Ist) finden sich im Haushaltsplanentwurf 2023/2024 in Band 1, Anlage 2, Seite xxx



### Produkt 1.100.21.7.1.01 Gymnasien, Kollegs in öfftl. Trägerschaft

217101 Angaben in Mio EUR	Ist 2020	Ist 2021	Plan 2022	V-Ist 30.06.2022	Plan 2023	Plan 2024
ordentl. Erträge	-4,8 Mio.	-4,0 Mio.	-3,6 Mio.	-3,7 Mio.	-4,5 Mio.	-4,6 Mio.
ordentl. Aufwend.	18,8 Mio.	19,6 Mio.	20,4 Mio.	18,5 Mio.	23,2 Mio.	24,6 Mio.
-Sachaufwendungen	16,8 Mio.	17,5 Mio.	18,1 Mio.	18,5 Mio.	20,8 Mio.	22,2 Mio.
-Personalaufwend.	2,0 Mio.	2,1 Mio.	2,2 Mio.	---	2,4 Mio.	2,4 Mio.
Zuschuss gesamt	14,0 Mio.	15,6 Mio.	16,7 Mio.	---	18,6 Mio.	19,9 Mio.
Zuschuss (ohne Personalaufwendungen)	12,0 Mio.	13,5 Mio.	14,5 Mio.	14,8 Mio.	16,3 Mio.	17,5 Mio.

Werte (ohne V-Ist) finden sich im Haushaltsplanentwurf 2023/2024 in Band 1, Anlage 2, Seite xxx



## Produkt 1.100.22.1.5.01 Schulen zur Lernförderung

221501 Angaben in Mio EUR	Ist 2020	Ist 2021	Plan 2022	V-Ist 30.06.2022	Plan 2023	Plan 2024
ordentl. Erträge	-1,5 Mio.	-1,5 Mio.	-1,4 Mio.	-1,4 Mio.	-1,4 Mio.	-1,4 Mio.
ordentl. Aufwend.	5,2 Mio.	4,0 Mio.	4,7 Mio.	2,4 Mio.	4,7 Mio.	4,5 Mio.
-Sachaufwendungen	3,2 Mio.	1,8 Mio.	2,5 Mio.	2,4 Mio.	2,4 Mio.	2,2 Mio.
-Personalaufwend.	2,0 Mio.	2,1 Mio.	2,2 Mio.	---	2,3 Mio.	2,3 Mio.
Zuschuss gesamt	3,8 Mio.	2,5 Mio.	3,3 Mio.	---	3,3 Mio.	3,1 Mio.
Zuschuss (ohne Personalaufwendungen)	1,7 Mio.	0,3 Mio.	1,1 Mio.	1,0 Mio.	1,0 Mio.	0,8 Mio.

Werte (ohne V-Ist) finden sich im Haushaltsplanentwurf 2023/2024 in Band 1, Anlage 2, Seite xxx



### Produkt 1.100.23.1.1.01 Berufliche Schulen in öfftl. Trägerschaft

231101 Angaben in Mio EUR	Ist 2020	Ist 2021	Plan 2022	V-Ist 30.06.2022	Plan 2023	Plan 2024
ordentl. Erträge	-1,6 Mio.	-1,6 Mio.	-1,3 Mio.	-1,4 Mio.	-1,5 Mio.	-1,5 Mio.
ordentl. Aufwend.	11,5 Mio.	10,0 Mio.	11,4 Mio.	9,5 Mio.	11,5 Mio.	11,6 Mio.
-Sachaufwendungen	9,6 Mio.	8,4 Mio.	9,3 Mio.	9,5 Mio.	9,8 Mio.	10,0 Mio.
-Personalaufwend.	1,9 Mio.	1,6 Mio.	2,1 Mio.	---	1,6 Mio.	1,7 Mio.
Zuschuss gesamt	10,0 Mio.	8,4 Mio.	10,1 Mio.	---	9,9 Mio.	10,1 Mio.
Zuschuss (ohne Personalaufwendungen)	8,0 Mio.	6,8 Mio.	8,0 Mio.	8,1 Mio.	8,3 Mio.	8,5 Mio.

Werte (ohne V-Ist) finden sich im Haushaltsplanentwurf 2023/2024 in Band 1, Anlage 2, Seite xxx



### Produkt 1.100.24.3.0.02 Schulnetzplanung

243002 Angaben in Mio EUR	Ist 2020	Ist 2021	Plan 2022	V-Ist 30.06.2022	Plan 2023	Plan 2024
ordentl. Erträge	-0,0 Mio.	0,0 Mio.	0,0 Mio.	0,0 Mio.	0,0 Mio.	0,0 Mio.
ordentl. Aufwend.	0,4 Mio.	0,4 Mio.	0,5 Mio.	0,0 Mio.	0,6 Mio.	0,6 Mio.
-Sachaufwendungen	0,0 Mio.	0,1 Mio.	0,0 Mio.	0,0 Mio.	0,0 Mio.	0,0 Mio.
-Personalaufwend.	0,3 Mio.	0,3 Mio.	0,5 Mio.	---	0,6 Mio.	0,6 Mio.
Zuschuss gesamt	0,4 Mio.	0,4 Mio.	0,5 Mio.	---	0,6 Mio.	0,6 Mio.
Zuschuss (ohne Personalaufwendungen)	0,0 Mio.	0,1 Mio.	0,0 Mio.	0,0 Mio.	0,0 Mio.	0,0 Mio.

Werte (ohne V-Ist) finden sich im Haushaltsplanentwurf 2023/2024 in Band 1, Anlage 2, Seite xxx



## Produkt 1.100.36.3.5.01 Horte

365101 Angaben in Mio EUR	Ist 2020	Ist 2021	Plan 2022	V-Ist 30.06.2022	Plan 2023	Plan 2024
ordentl. Erträge	0,0 Mio.	0,0 Mio.	0,0 Mio.	▼ -48,4 Mio.	-53,2 Mio.	-55,2 Mio.
ordentl. Aufwend.	0,0 Mio.	0,0 Mio.	0,0 Mio.	14,3 Mio.	67,1 Mio.	66,5 Mio.
-Sachaufwendungen	0,0 Mio.	0,0 Mio.	0,0 Mio.	▼ 14,3 Mio.	17,9 Mio.	18,2 Mio.
-Personalaufwend.	0,0 Mio.	0,0 Mio.	0,0 Mio.	---	49,2 Mio.	48,3 Mio.
Zuschuss gesamt	0,0 Mio.	0,0 Mio.	0,0 Mio.	---	13,8 Mio.	11,3 Mio.
Zuschuss (ohne Personalaufwendungen)	0,0 Mio.	0,0 Mio.	0,0 Mio.	-34,1 Mio.	-35,3 Mio.	-37,0 Mio.

Werte (ohne V-Ist) finden sich im Haushaltsplanentwurf 2023/2024 in Band 1, Anlage 2, Seite xxx



*Instandhaltungsmaßnahmen / bauliche Unterhaltung ab 250 T€  
(Planansatz für Aufwendungen)*

Angaben in Euro		Plan 2023	Plan 2024
BSZ 7 Elektrotechnik	Energetische Sanierung und Sanitär	850.000	1.350.000
Gymnasium Engelsdorf	Sanierung Keller + Sanitär	80.000	250.000
Kurt- Biedermann-Schule	Grundleitungen	250.000	250.000
24. Schule	SH: Sanierung Dach und Heizung	80.000	320.000
Schule Miltitz	Instandsetzung als Interim	50.000	500.000
Geschwister-Scholl-Schule (OS)	Energetische Sanierung Bestandsgebäude	230.000	900.000
Hans-Kroch-Schule (GS)	Maßnahmen aus Auflagen Unfallkasse Sachsen	450.000	0



2.

## Investitionsprogramm 2023/2024





*Darstellung des Budgets des Amtes für Schule gesamt*

Angaben in Euro	Ist 2020	Ist 2021	Plan 2022	Plan 2023	Plan 2024
Eigenmittel (Zuschuss)	- 77,6 Mio.	- 69,7 Mio.	- 68 Mio.	- 225,1 Mio.	- 177,2 Mio.
Fördermittel und sonst. Einzahlungen	+ 93,8 Mio.	+ 46,8 Mio.	+ 79 Mio.	+ 2,0 Mio.	+ 34,3 Mio.
Auszahlungen	+ 171,4 Mio.	+ 116,5 Mio.	+ 147 Mio.	+ 227,1 Mio.	+ 211,5 Mio.

Werte (ohne Ist) finden sich im Haushaltsplanentwurf 2023/2024 in Band 1, Anlage x, Seite xxx

Eine komplette Übersicht der Investitionsprojekte der Schul- und Kitabastrategie wurde als separate Liste übergeben.



Maßnahme		Plan 2023	Plan 2024	Plan 2025	Plan 2026	Plan 2027
Neubau Gymnasium Wiederitzsch	Eigenmittel	15,8	19,9	25,5	2,7	-0,5
	Einzahlungen	0,0	0,0	-1,3	-7,8	-2,9
	Auszahlungen	15,8	19,9	26,8	10,5	2,4
Ersatzbau W.- Busch-Sch.+SH Gerichtsweg	Eigenmittel	15,5	27,6	10,7	-7,3	-1,5
	Einzahlungen	0,0	0,0	0,0	-7,3	-1,5
	Auszahlungen	15,5	27,6	10,7	0,0	0,0
Neubau 5- züg.Gym+3-Feld- SH/Prager Spitze	Eigenmittel	30,6	10,5	-7,8	0,0	0,0
	Einzahlungen	0,0	0,0	-7,8	0,0	0,0
	Auszahlungen	30,6	10,5	0,0	0,0	0,0



**3.**

## **Umsetzung Investitionsprogramm 2021/2022**

### 3. Umsetzung Investitionsprogramm 2021/2022



Amt für Schule	Plan 2022	Übertrag aus Vorjahren	Gesamtansatz 2022*	Verfügt	vs. Kassenwirksamkeit in 2022 (VIST liqui)	in 2022 nicht verausgabte Ansätze (vs. Reste)
				Stand 30.08.2022	Stand 30.06.2022	
	1	2	3	4	5	6 = 3 - 5
<b>Gesamtsummen</b>	68,4	163,2	231,8	209,9	130,3	101,5
Einzahlung	-79,0	-9,3	-90,3	-24,2	-46,0	-44,3
Auszahlung	147,4	172,5	322,1	234,1	176,3	145,8

\* errechnet sich aus: Haushaltsplan 2020 , Übertrag aus Vorjahren, über-/außerplanmäßige Auszahlungen, unechte/ echte Deckungsfähigkeit, Sperren

Eine komplette Übersicht der Investitionsprojekte wird als separate Liste übergeben.



# Stadt Leipzig

Amt für Schule

04092 Leipzig

[schule@leipzig.de](mailto:schule@leipzig.de)

[www.leipzig.de](http://www.leipzig.de)

